

การปรับปรุงคุณภาพอย่างต่อเนื่อง (CQI)
เรื่อง การปรับปรุง“แบบเสนอโครงการวิจัย” (research project)
ศูนย์วิจัยและสารสนเทศโรคซึมเศร้าโรงพยาบาลพระศรีมหาโพธิ์
(ปี 2560)

ดำเนินการโดย ศูนย์วิจัยและสารสนเทศโรคซึมเศร้า

ระยะเวลาดำเนินการ ตั้งแต่ วันที่ 15 มกราคม 2560– 15 กุมภาพันธ์ 2560

ที่ปรึกษา : 1. นายแพทย์ธณินทร์ กองสุข

2. นางจินตนา ลีจิ่งเพิ่มพูน

ผู้รับผิดชอบหลัก

1. นางสาวพัชรา	สุชาวท	ตำแหน่ง	พยาบาลวิชาชีพชำนาญการ
2. นางหทัยรัตน์	ปฏิพัทธ์ภักดี	ตำแหน่ง	พยาบาลวิชาชีพชำนาญการ
3. นางสุภาภรณ์	ทองเบญจมาศ	ตำแหน่ง	พยาบาลวิชาชีพปฏิบัติการ
4. นางวารานันท์	โมตันตะสุทธิ์	ตำแหน่ง	พยาบาลวิชาชีพปฏิบัติการ
5. น.ส.พลับพลึง	หาสุข	ตำแหน่ง	พยาบาลวิชาชีพปฏิบัติการ
6. นายนันท์วัฒน์	โคตรเจริญ	ตำแหน่ง	นักวิชาการสถิติ
7. นายวาทิ	วันเพ็ญ	ตำแหน่ง	นักวิชาการสาธารณสุข
8. นายสินชัย	เจริญศรี	ตำแหน่ง	นักจัดการงานทั่วไป
9. นางสาววงเดือน	คนกล้า	ตำแหน่ง	นักวิชาการสาธารณสุข
10. นายสงกรานต์	โกศล	ตำแหน่ง	นักจัดการทั่วไป
11. นางสาวแก้วเฉลี่ยว	อุ้นกล้า	ตำแหน่ง	นักจัดการทั่วไป
12. นายอรรถกร	วงศ์อนันต์	ตำแหน่ง	นักวิชาการคอมพิวเตอร์
13. นายสมควร	ประดา	ตำแหน่ง	นักจัดการทั่วไป

ขั้นตอนที่ 1 ค้นหาการด้อยคุณภาพ (Quality gap Statement)

ได้จากการพูดคุยเหตุการณ์ภายในศูนย์วิจัยและสารสนเทศโรคซึมเศร้าโดยให้ทีมเสนอปัญหาโดยการระดมสมอง พบประเด็นปัญหา ดังนี้

1. เดือน ธันวาคม2559 พบว่ามีขยะทิ้งผิดประเภท จำนวน 15 วัน คิดเป็น 68.18 %
2. ปีงบประมาณ 2560 พบว่า มีบุคลากรประสานขอคู่มืออย่าง “แบบเสนอโครงการวิจัย” จำนวน 20 คน
3. ช่วง ธันวาคม 2559 พบว่า รับประสานทางโทรศัพท์จากบุคลากรในร.พ.ขอปรึกษาการเขียนโครงการวิจัย จำนวน 5 คน
4. เดือน ธันวาคม2559 ศูนย์วิจัยพบว่า บุคลากรที่ขอแบบเสนอโครงการวิจัย (research project)โรงพยาบาลพระศรีมหาโพธิ์ จำนวน 10 คน ขอคำปรึกษาในการเขียน 8 คน คิดเป็น 80%

5. ผู้ขอแบบเสนอโครงการวิจัย (research project)โรงพยาบาลพระศรีมหาโพธิ์”ที่ปรับปรุงขึ้นใหม่ ขอรับคำปรึกษาการเขียนโครงการวิจัยลดลง คิดเป็น 100%
6. ปีงบประมาณ 2560 มีบุคลากรในร.พ.ประสานขอปรึกษาการเขียนโครงการวิจัย และขอตัวอย่างรูปแบบ”หัวข้อในโครงการวิจัย” ให้แก่ผู้ขอรับคำปรึกษา จำนวน 9 คนคิดเป็น 0%

เมื่อได้หัวข้อปัญหาทั้งหมด ดำเนินการต่อโดยให้สมาชิกจัดกลุ่มปัญหาที่คล้ายคลึงกัน ได้ 2 ปัญหา ดังนี้

1. เดือน ธันวาคม 2559 ศูนย์วิจัยพบว่า บุคลากรที่ขอแบบเสนอโครงการวิจัย (research project)โรงพยาบาลพระศรีมหาโพธิ์ จำนวน 10 คน ขอคำปรึกษาในการเขียน 8 คน คิดเป็น 80%
2. เดือน ธันวาคม 2559 พบว่ามีขยะทั้งผิดประเภท จำนวน 15 วัน คิดเป็น 68.18 %

นำ 2 ประเด็นปัญหา มาวิเคราะห์ทำแผนภูมิคะแนนปัญหา (Attribute Rating Map) ดังนี้

1. เดือน ธันวาคม 2559 ศูนย์วิจัยพบว่า บุคลากรที่ขอแบบเสนอโครงการวิจัย (research project)โรงพยาบาลพระศรีมหาโพธิ์ จำนวน 10 คน ขอคำปรึกษาในการเขียน 8 คน คิดเป็น 80%

$$\text{ระดับคุณภาพ (X)} 5+5+5+5+5+5+5+5 = 40 / 8 = 5$$

$$\text{ความสำคัญต่อลูกค้า (Y)} 10+9+8+8+10+10+8+9 = 72 / 8 = 9$$

(5 ,9)

2. เดือน ธันวาคม 2559 พบว่ามีขยะทั้งผิดประเภท จำนวน 15 วัน คิดเป็น 68.18 %

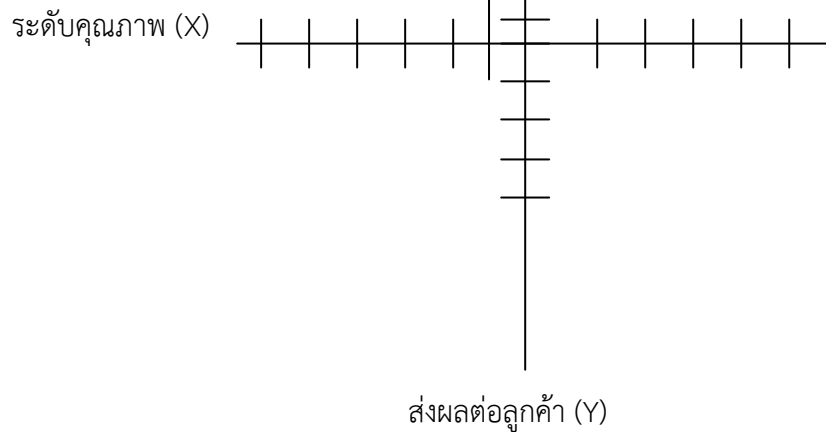
$$\text{ระดับคุณภาพ (X)} 5+4+5+4+5+4+4+5 = 36 / 8 = 4.5$$

$$\text{ความสำคัญต่อลูกค้า (Y)} 8+8+8+8+8+8+8+8 = 64 / 8 = 8$$

(4.5 ,8)

- ทำเป็นแผนภูมิรูปคะแนนปัญหา(Attribute Rating Map)

- ขอปรึกษาการเขียนโครงการวิจัย (5,9)
- ขยะทั้งผิดประเภท (4.5,8)



ดังนั้น ศูนย์วิจัยและสารสนเทศโคซิมเตร้าจึงดำเนินการคัดเลือกปัญหาที่จะแก้ไขดังนี้

เดือน ธันวาคม 2559 ศูนย์วิจัยฯ พบว่า บุคลากรที่ขอแบบเสนอโครงการวิจัย (research project) โรงพยาบาลพระศรีมหาโพธิ์ จำนวน 10 คน ขอคำปรึกษาในการเขียน 8 คน คิดเป็น 80%

1. Quality Gap Statement ที่จะแก้ไข

เดือน ธันวาคม 2559 ศูนย์วิจัยฯ พบว่า บุคลากรที่ขอแบบเสนอโครงการวิจัย (research project) โรงพยาบาลพระศรีมหาโพธิ์ จำนวน 10 คน ขอคำปรึกษาในการเขียน 8 คน คิดเป็น 80%

2. หลักการและเหตุผลของการปรับปรุงคุณภาพ

จากการที่มีบุคลากรทั้งภายในโรงพยาบาลและนอกหน่วยงาน ประสานสอบถาม และขอความช่วยเหลือให้ศูนย์วิจัยฯ ส่งหัวข้อในโครงการวิจัยเพื่อเสนอในทำวิจัย ซึ่งที่ผ่านมาได้ส่งแบบเสนอโครงการวิจัย (research project) โรงพยาบาลพระศรีมหาโพธิ์ให้ แต่แบบเสนอโครงการวิจัย (research project) โรงพยาบาลพระศรีมหาโพธิ์ มีภาษาอังกฤษเยอะ ยากต่อการเข้าใจ ทำให้ต้องอธิบายหัวข้อที่เป็นภาษาอังกฤษในแบบเสนอโครงการวิจัย (research project) โรงพยาบาลพระศรีมหาโพธิ์ ซึ่งกิจกรรมนี้เป็นภาระงานอย่างหนึ่งที่ทำให้ต้องมีการส่งแบบเสนอโครงการวิจัย (research project) กลับไปยังผู้ขอคำปรึกษาหลายรอบ ใช้เวลาในการดำเนินกิจกรรมนี้นาน ซึ่งการสื่อสารด้วยภาษาไทย คำศัพท์เฉพาะ และเอกสารที่ชัดเจนเป็นสิ่งจำเป็นในการปฏิบัติงานทุกอย่าง

ศูนย์วิจัยฯ จึงปรับปรุงแบบเสนอโครงการวิจัย (research project) โรงพยาบาลพระศรีมหาโพธิ์ เพื่อบุคลากรที่สนใจการเขียนโครงร่างการวิจัยเข้าใจง่ายขึ้น จะได้นำไปใช้ประโยชน์ในการเขียนโครงร่างการวิจัยของตนเองได้ ซึ่งสอดคล้องกับการดำเนินงานตามภารกิจของศูนย์วิจัยและสารสนเทศโรคซึมเศร้าปีงบประมาณ 2560 ซึ่งมีภารกิจหลักด้านงานวิจัย เช่น วิจัยและพัฒนาองค์ความรู้ เทคโนโลยี นวัตกรรม วิทยาการเกี่ยวกับโรคซึมเศร้าระดับชาติส่งเสริมและสนับสนุนงานวิจัยและพัฒนาที่มีคุณภาพมาตรฐานภายในโรงพยาบาลเพื่อเพิ่มศักยภาพการให้บริการระดับ Super Specialist Service และเพื่อแก้ไขปัญหาสุขภาพจิตของเขตบริการสุขภาพที่ 10

ดังนั้น การปรับปรุงแบบเสนอโครงการวิจัย (research project) โรงพยาบาลพระศรีมหาโพธิ์ เป็นกิจกรรมหนึ่งที่สอดคล้องการดำเนินงานตามภารกิจของศูนย์วิจัยและสารสนเทศโรคซึมเศร้าปีงบประมาณ 2560 ที่ส่งเสริมและสนับสนุนงานวิจัยและพัฒนาที่มีคุณภาพมาตรฐานภายในโรงพยาบาลเพิ่มศักยภาพการให้บริการระดับ Super Specialist Service และเพื่อแก้ไขปัญหาสุขภาพจิตของเขตบริการสุขภาพที่ 10 ให้บรรลุและนำไปสู่ความเป็น Excellent Center ของโรงพยาบาลต่อไป

3.วัตถุประสงค์

3.1 บุคลากรที่ขอแบบเสนอโครงการวิจัย (research project) โรงพยาบาลพระศรีมหาโพธิ์ ขอคำปรึกษาในการเขียนลดลง

3.2 เพื่อให้มีการปรับปรุงแบบเสนอโครงการวิจัย (research project) โรงพยาบาลพระศรีมหาโพธิ์สำหรับบุคลากรที่ต้องการเขียนโครงร่างการวิจัยจะได้นำไปใช้ประโยชน์ในการเขียนโครงร่างการวิจัยของตนเองได้

ขั้นตอนที่ 2

4. การวิเคราะห์ปัญหา/โอกาสพัฒนา

จาก Quality Gap Statement ดังกล่าวข้างต้น ทีมได้ทำการศึกษาแล้ว พบสาเหตุความด้อยคุณภาพหรือโอกาสพัฒนา ดังต่อไปนี้

1.1 วิเคราะห์แบบแผนของปัญหา

เทคนิค/เครื่องมือที่ใช้คือ Is-Is-not Matrix ผลที่ได้มีดังนี้

การวิเคราะห์ต้นเหตุ

ทำความเข้าใจ ปัญหา/โครงการพัฒนา โดยใช้เครื่องมือ ตารางเป็น/ไม่เป็น ปัญหา (Is-Is /Not Matrix)

ตารางที่ 1

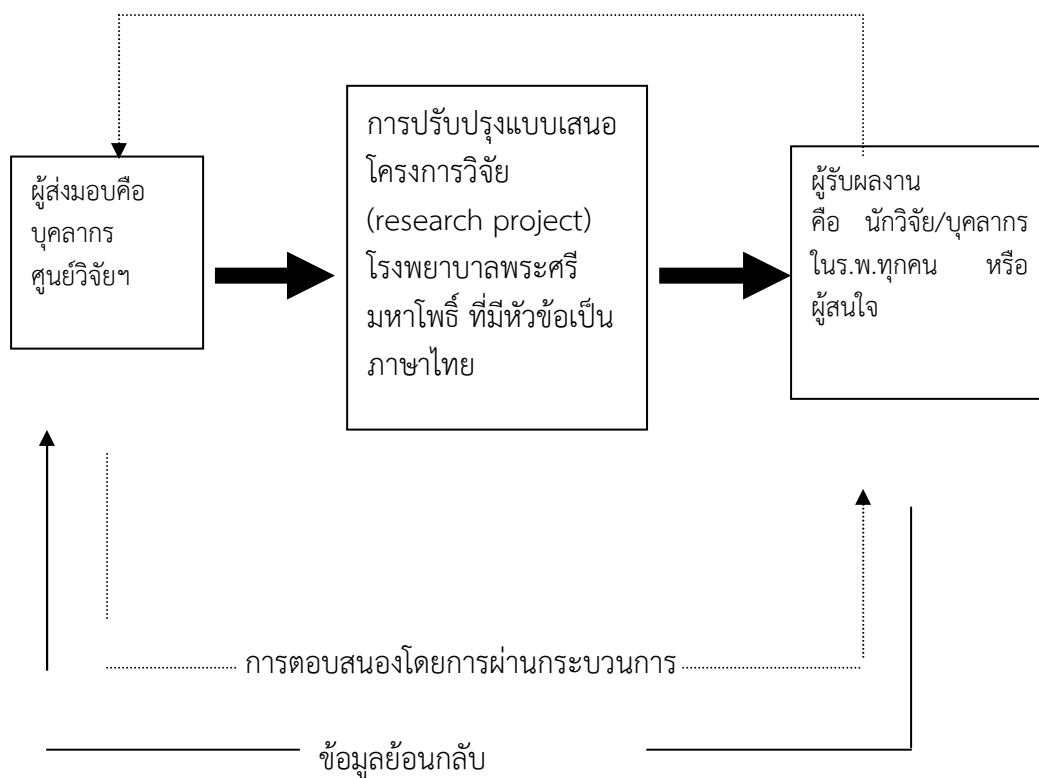
	เป็นปัญหา	ไม่เป็นปัญหา	คำอธิบาย
สถานที่/ สิ่งแวดล้อม	-	-ไม่เป็นปัญหา	-ไม่เป็นปัญหาเนื่องจาก มี สถานที่
วัน/เวลา	-	-ไม่เป็นปัญหา	-ไม่เป็นปัญหาเนื่องจากมีเวลา สำหรับการ
บุคคล ผู้ช่วย	-	-ไม่เป็นปัญหา	-ไม่มีผู้ช่วย
บุคลากร	- บุคลากรศูนย์วิจัยฯ	- วิชาชีพอื่น	- มีบทบาทในการพัฒนา ส่งเสริม สนับสนุนการทำงาน วิชาการ/งานคุณภาพใน โรงพยาบาลให้มีคุณภาพ
	- บุคลากรที่ขอปรึกษาการเขียน โครงร่างการวิจัย	-	- มีบทบาทในการเขียนโครงร่าง การวิจัยของตนเอง หรือ รับผิดชอบการเขียนโครงร่าง การวิจัย
เทคนิค	-	- ไม่เป็นปัญหา	- ไม่เป็นปัญหาเนื่องจากทีม ศูนย์วิจัยมีทักษะในการเขียน โครงร่างการวิจัย
อุปกรณ์	-เป็นปัญหา	-	-เอกสารแบบเสนอโครงการวิจัย (research project) โรงพยาบาลพระศรีมหาโพธิ์ มี ภาษาอังกฤษเยอะ บุคลากรบางส่วนไม่เข้าใจ

1.2 วิเคราะห์กระบวนการและความสัมพันธ์

เทคนิค/เครื่องมือที่ใช้คือ Process Flow Chart

ผลที่ได้มีดังนี้

- เพื่อให้มีเอกสารตัวอย่าง รูปแบบการเขียนรายงานวิจัยที่ชัดเจน



จากข้อมูลดังกล่าว พบว่า ต้นเหตุ (Root causes) ของ Quality Gap คือ

- แบบเสนอโครงการวิจัย (research project)โรงพยาบาลพระศรีมหาโพธิ์ มีภาษาอังกฤษเยอะ บุคลากรบางส่วนไม่เข้าใจ

5. ทางเลือกสำหรับจัดการต้นเหตุหรือทางเลือกที่จะปรับปรุงพัฒนา
 ขั้นตอนที่ 3. กระบวนการหาทางเลือกและวางแผนการทดลอง

ต้นเหตุ	ทางเลือกที่จะทดลองแก้ไขหรือพัฒนา	หมายเหตุ
- แบบเสนอโครงการวิจัย (research project) โรงพยาบาลพระศรีมหาโพธิ์ มีภาษาอังกฤษเยอะ บุคลากรบางส่วนไม่เข้าใจ	1. การปรับปรุงแบบเสนอโครงการวิจัย (research project)โรงพยาบาลพระศรีมหาโพธิ์ ที่มีหัวข้อเป็นภาษาไทย คำศัพท์เฉพาะเพื่อความเข้าใจง่ายขึ้น 2.จัดอบรม”การเขียนโครงร่างการวิจัย”	

หลังจากได้ต้นเหตุแล้ว ทีมได้ใช้เครื่องมือ เกณฑ์การถ่วงน้ำหนัก (Criteria rating / weighting)ในการค้นหาทางเลือกในการปรับปรุงพัฒนาและแก้ไขต้นเหตุดังกล่าว และได้ทางเลือกทั้งหมดดังนี้

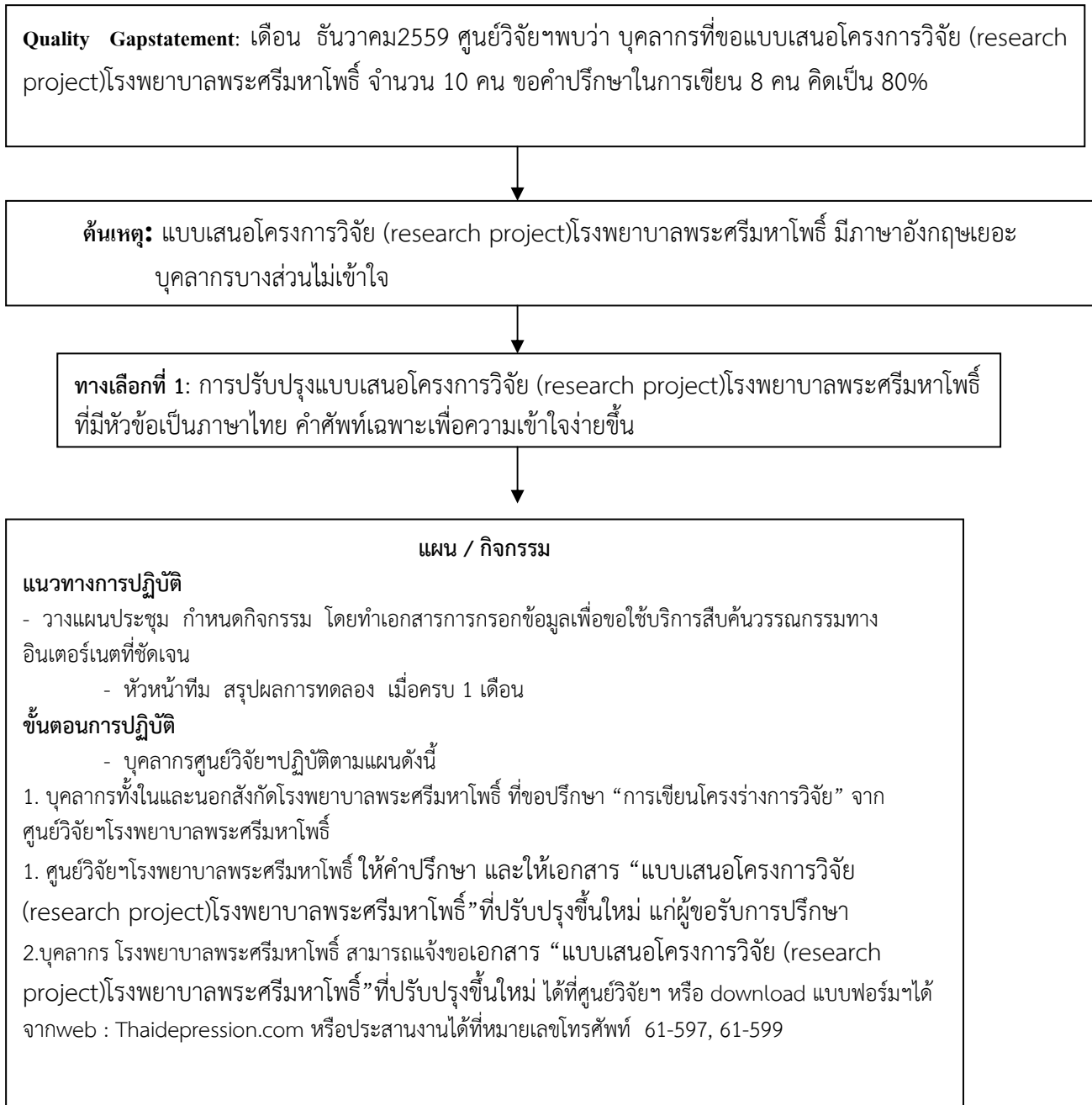
ทางเลือก	เกณฑ์ตัดสินใจ						รวม
	ประสิทธิผล		โอกาสที่จะได้รับความร่วมมือ		ความง่ายในการปฏิบัติ		
	คะแนน	น้ำหนัก X3	คะแนน	น้ำหนัก X3	คะแนน	น้ำหนัก X3	
1.การปรับปรุงแบบเสนอโครงการวิจัย (research project) โรงพยาบาลพระศรีมหาโพธิ์ ที่มีหัวข้อเป็นภาษาไทย คำศัพท์เฉพาะเพื่อความเข้าใจง่ายขึ้น	8	24	9	27	9	27	78
2. จัดอบรม”การเขียนโครงร่างการวิจัย”	10	30	8	24	7	21	75

ดังนั้นทางเลือกที่ทีมเลือก คือ

1. การปรับปรุงแบบเสนอโครงการวิจัย (research project)โรงพยาบาลพระศรีมหาโพธิ์ ที่มีหัวข้อเป็นภาษาไทย คำศัพท์เฉพาะเพื่อความเข้าใจง่ายขึ้น คะแนนรวม 78 คะแนน
2. จัดอบรม”การเขียนโครงร่างการวิจัย” คะแนนรวม 75 คะแนน

5.2 แผนและการดำเนินการทดลองทางเลือก

เมื่อคัดเลือกทางเลือกได้แล้ว ทีมร่วมกันจัดทำเป็นแผนปฏิบัติการดังนี้



สรุป ทดลองทางเลือกที่ 1 แบบเสนอโครงการวิจัย (research project) โรงพยาบาลพระศรีมหาโพธิ์” ที่ปรับปรุงขึ้นใหม่

6. ตัวชี้วัดผลสำเร็จของการทดลองและเป้าหมาย

เพื่อจะได้ทราบถึงประสิทธิผลของทางเลือก ทีมได้กำหนดตัวชี้วัดผลการดำเนินงานได้ดังนี้

การกำหนดตัวชี้วัด

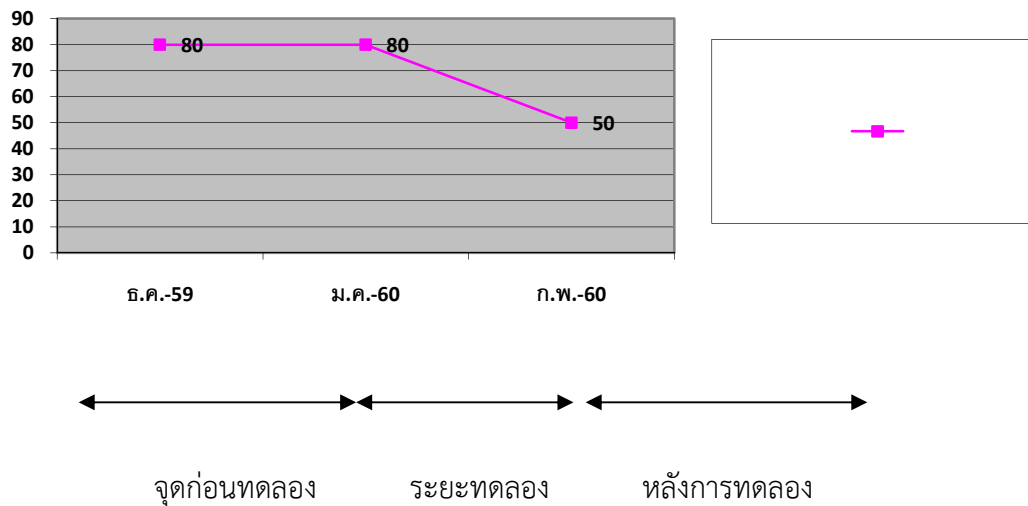
ตัวชี้วัด	เป้าหมาย	สูตรตัวชี้วัด	เครื่องมือที่วัด	วิธีเก็บข้อมูล	
				ตัวตั้ง	ตัวหาร
ร้อยละผู้ขอแบบเสนอโครงการวิจัย (research project) โรงพยาบาลพระศรีมหาโพธิ์”ที่ปรับปรุงขึ้นใหม่ ขอรับคำปรึกษาการเขียนโครงร่างการวิจัยลดลงเหลือไม่เกิน 50 %	ไม่เกินร้อยละ 50 %	จำนวนผู้ขอแบบเสนอโครงการวิจัย (research project) โรงพยาบาลพระศรีมหาโพธิ์”ที่ปรับปรุงขึ้นใหม่ ได้ขอรับคำปรึกษาการเขียนโครงร่างการวิจัยX100 จำนวนผู้ขอแบบเสนอโครงการวิจัย (research project) โรงพยาบาลพระศรีมหาโพธิ์”ที่ปรับปรุงขึ้นใหม่ ทั้งหมดใน 1 เดือน (คน)	เอกสาร เสนอโครงการวิจัย (research project) โรงพยาบาลพระศรีมหาโพธิ์”ที่ปรับปรุงขึ้นใหม่	จำนวนผู้ขอแบบเสนอโครงการวิจัย (research project) โรงพยาบาลพระศรีมหาโพธิ์”ที่ปรับปรุงขึ้นใหม่ ได้ขอรับคำปรึกษาการเขียนโครงร่างการวิจัย(คน)	จำนวนผู้ขอแบบเสนอโครงการวิจัย (research project) โรงพยาบาลพระศรีมหาโพธิ์”ที่ปรับปรุงขึ้นใหม่ ทั้งหมดใน 1 เดือน (คน)

7. ผลการดำเนินการปรับปรุงพัฒนา

7.1 การเปลี่ยนแปลงของตัวชี้วัด

จากที่ทีมได้ทดลองทางเลือก ระยะเวลาตั้งแต่ วันที่ 15 มกราคม 2560 –15 กุมภาพันธ์ 2560 โดยกำหนดตัวชี้วัด และรายละเอียดการวัด ดังแสดงไว้โดย ผลแสดงเป็นกราฟได้ดังนี้

ตัวชี้วัด : ร้อยละผู้ขอแบบเสนอโครงการวิจัย (research project)โรงพยาบาลพระศรีมหาโพธิ์”ที่ปรับปรุงขึ้นใหม่ ขอรับคำปรึกษาการเขียนโครงร่างการวิจัยลดลงเหลือไม่เกิน 50 %



จากกราฟดังกล่าวสามารถอธิบายผลของการดำเนินงานดังนี้

จากที่ทีมได้ทดลองทางเลือก ระยะเวลาตั้งแต่ วันที่ 15 มกราคม 2560 –15 กุมภาพันธ์ 2560 โดยกำหนดตัวชี้วัด ดังแสดงไว้ดังนี้

ตัวชี้วัด ผลของการปรับปรุงอย่างต่อเนื่อง	ก่อนการปรับปรุง	หลังการปรับปรุง	หมายเหตุ
ร้อยละผู้ขอแบบเสนอโครงการวิจัย (research project)โรงพยาบาลพระศรีมหาโพธิ์”ที่ปรับปรุงขึ้นใหม่ ขอรับคำปรึกษาการเขียนโครงร่างการวิจัยลดลงเหลือไม่เกิน 50 %	ร้อยละผู้ขอแบบเสนอโครงการวิจัย (research project)โรงพยาบาลพระศรีมหาโพธิ์”ขอรับคำปรึกษาการเขียนโครงร่างการวิจัย 80 %	ร้อยละผู้ขอแบบเสนอโครงการวิจัย (research project)โรงพยาบาลพระศรีมหาโพธิ์”ที่ปรับปรุงขึ้นใหม่ ขอรับคำปรึกษาการเขียนโครงร่างการวิจัยลดลงเหลือไม่เกิน 50 %	-

7.2 ผลกระทบ

- 1.ต่อบุคลากรอื่น ไม่มี
2. ต่อระบบอื่น ไม่พบ
3. ต่อทีมพัฒนา -ไม่มี

8. สรุปการเรียนรู้

8.1. ประสิทธิภาพของทางเลือกที่ได้ดำเนินการทดลอง

- แบบเสนอโครงการวิจัย (research project)โรงพยาบาลพระศรีมหาโพธิ์”ที่ปรับปรุงขึ้นใหม่ ที่เป็นเอกสารให้นำไปเขียนโครงร่างการวิจัยได้

8.2 ปัญหาอุปสรรคของการทดลองทางเลือก

- ช่วงแรกที่ทดลองมีปัญหาในการออกแบบแบบเสนอโครงการวิจัย (research project)โรงพยาบาลพระศรีมหาโพธิ์”ที่ปรับปรุงขึ้นใหม่ ที่มีหัวข้อภาษาไทย จึงต้องมีการทบทวนวรรณกรรมจากหลายๆสถาบัน เพื่อเขียนแต่ละหัวข้อเป็นภาษาไทย

8.3การขยายผลหรือการทำ ให้เกิดความยั่งยืน

- ได้ขยายผล โดยสนับสนุนเอกสาร“แบบเสนอโครงการวิจัย (research project)โรงพยาบาลพระศรีมหาโพธิ์”ที่ปรับปรุงขึ้นใหม่ ที่มีหัวข้อภาษาไทย ให้บุคลากรที่สนใจ และสามารถ download เอกสารได้ที่ www.depression.comหรือ website โรงพยาบาลพระศรีมหาโพธิ์ และได้แจ้งเวียนทุกหน่วยงานในโรงพยาบาล เพื่อบุคลากรที่สนใจสามารถdownload เอกสารได้สะดวก

ภาคผนวก

- แบบเสนอโครงการวิจัย (research project)โรงพยาบาลพระศรีมหาโพธิ์ (ฉบับปรับปรุง ปี2560)

แบบเสนอโครงการวิจัย (research project)

โรงพยาบาลพระศรีมหาโพธิ์

(ฉบับปรับปรุง ปี2560)

1. ชื่อเรื่องวิจัย(ภาษาไทย).....
ภาษาอังกฤษ).....
 2. ผู้รับผิดชอบ[คณะผู้วิจัย บทบาทของนักวิจัยแต่ละคนในการทำวิจัย และสัดส่วนที่ทำการวิจัย (%)]และ
หน่วยงาน
.....
 3. สาขาวิชาการและกลุ่มวิชาที่ทำการวิจัย
.....
.....
 4. คำสำคัญ (keywords)ของโครงการวิจัย:.....
 5. ความสำคัญและที่มาของปัญหาที่ทำการวิจัย
.....
.....
.....
 6. วัตถุประสงค์การวิจัย
.....
.....
 7. ขอบเขตของโครงการวิจัย
.....
.....
 8. ทฤษฎี สมมุติฐาน และกรอบแนวความคิดของโครงการวิจัย (ถ้ามี)
.....
.....
 9. การทบทวนวรรณกรรม/สารสนเทศ (information) ที่เกี่ยวข้อง
.....
 10. เอกสารอ้างอิงของโครงการวิจัย
.....
 11. ประโยชน์ที่คาดว่าจะได้รับ
.....
.....
 12. วิธีการดำเนินการวิจัย และสถานที่ทำการทดลอง/เก็บข้อมูล
คำถามการวิจัย/สมมุติฐานการวิจัย
.....
.....
- รูปแบบการวิจัย(Research design)
.....
.....

วิธีการดำเนินการวิจัย

1. ประชากรและกลุ่มตัวอย่าง

1.1 ประชากรเป้าหมาย (Target population)

.....
.....

1.2 ขนาดกลุ่มตัวอย่าง (Sample size)

การคำนวณขนาดตัวอย่าง

.....
.....

1.3 เกณฑ์คัดเข้า(Inclusion criteria)

จำนวนกลุ่มตัวอย่าง คน รายละเอียดดังนี้
กลุ่มตัวอย่างคือ

.....
.....

1.4 เกณฑ์คัดออก (Exclusion criteria)

.....
.....

1.5 เกณฑ์การคัดผู้ร่วมวิจัยออกจากการศึกษา (Discontinuation criteria)

.....
.....

1.6 วิธีคัดเลือกกลุ่มตัวอย่าง

.....
.....

1.7 วิธีการจัดสรรเข้ากลุ่ม(random allocation) (ในกรณีที่เป็น RCT)

.....
.....

2. ตัวแปร

2.1 ตัวแปรอิสระ (Independent variables)

.....
.....

2.2 ตัวแปรตาม (Dependent variables)

.....
.....

2.3 ตัวแปรภายนอก (Extraneous variables)

.....
.....

3. ผลลัพธ์และการวัดผล (Outcome)

การวิจัยมีผลลัพธ์ที่สำคัญ

3.1 ผลลัพธ์หลัก (Primary outcome)

.....
.....

3.2 ผลลัพธ์รอง (Secondary outcome)

.....
.....

4. เครื่องมือในการวิจัย /เครื่องมือวัด(measurement)

4.1 เครื่องมือในการคัดเลือกกลุ่มตัวอย่าง

(Inclusion criteria measurement)

.....
.....

Exclusion criteria measurement

.....
.....

4.2 เครื่องมือเก็บรวบรวมข้อมูลทั่วไป

.....
.....

4.3 เครื่องมือประเมินผลลัพธ์ของการบำบัด

4.1 เครื่องมือประเมินผลลัพธ์หลัก (Primary outcome measurement)

.....
.....

4.2 เครื่องมือประเมินผลลัพธ์รอง (Secondary outcome measurement)

.....
.....

5. การเก็บรวบรวมข้อมูล

5.1 ผู้เก็บรวบรวม/ประเมิน

.....
.....

5.2 สถานที่/setting ที่เก็บรวบรวมข้อมูล

.....
.....

5.3 การควบคุมคุณภาพของการวิจัยในการป้องกัน Co Intervention / Contamination (ถ้ามี)

.....
.....

6. การวิเคราะห์ข้อมูลและสถิติที่ใช้

.....
.....

7.ระยะเวลาทำการวิจัย และแผนการดำเนินงานตลอดโครงการวิจัย

.....
.....
8. ปัญหาด้านจริยธรรม (ระบุความเสี่ยงที่อาจเกิดขึ้นกับอาสาสมัครและประโยชน์ที่คาดว่าอาสาสมัครจะได้รับ การขอความยินยอมจากอาสาสมัครเป็นลายลักษณ์อักษร การรักษาความลับของข้อมูลการวิจัย และการวางแผน แก้ไขปัญหาที่อาจเกิดขึ้น)

.....
.....
.....
9. งบประมาณของโครงการวิจัย(ถ้ามี เช่น ที่มาและจำนวนงบประมาณ เป็นต้น)

.....
.....
10. ประวัติทางวิชาการของหัวหน้าโครงการและผู้เกี่ยวข้องทั้งหมดในโครงการ

.....
.....